

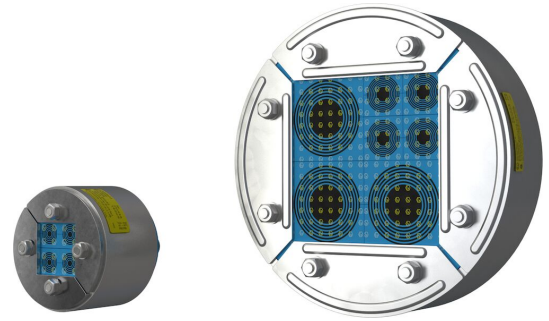


# Roxtec R Ex 관통 장비(SL R 포함)

제한된 장소에서 여러 케이블과 파이프를 씰링할 때 용접에 사용되는 Ex

Roxtec R Ex(SL R 포함)는 Ex e 및 Ex tb 구역에 맞는 등급의 케이블 및 파이프 트랜зит입니다. 둥근 구멍을 위해 개발되었으며, 구조물에 용접되어지는 슬리브입니다. 관통 장비 프레임 내부에서 압축이 이루어지며 팽창에 의해 씰링됩니다. Roxtec Ex 씰링 모듈은 다양한 규격의 케이블과 파이프에 적용 가능하며 씰에 스페어 공간을 만들 수도 있습니다. 관통 장비 프레임에는 수평 설치를 돕기 위해 뒷면에 그물이 있습니다(R 70 및 R 75에 포함되지 않음).

- 공간 효율성
- 유지 및 검사 용이



## 제품 특징점



내화



방수



가스누출



Ex 등급

## 설치 구조



금속

## 장착 유형



용접

## 등급 및 인증

### 화재

- IMO 2010 FTP 코드에 따른 A등급
- IMO 2010 FTP Code + HC-화재 부하 곡선에 따른 H등급

### 강도

- 가스: 2.5 Bar(일시적인)
- 물: 4 Bar(일시적인)

### 지원

- Ex 등급

## 프레임 치수

mm/kg

아래의 프레임 변화는 제한된 선택입니다. 프레임 및 구성의 전체 범위를 보려면 [roxtec.com](https://www.roxtec.com)을 방문하십시오.

구성	모듈설치공간	홀 치수 Ø	무게	Art. 번호
R 200 W Ex AISI316/AISI316	120 x 120	216 - 216	5.3	EXWR00002002121
R 200 W Ex AISI316/PRIMED	120 x 120	216 - 216	5.3	EXWR00002002112
R 75 W Ex AISI316/AISI316	40 x 40	91 - 91	1.4	EXWR00000752121
R 75 W Ex AISI316/PRIMED	40 x 40	91 - 91	1.4	EXWR00000752112
R 100 W Ex AISI316/AISI316	60 x 60	116 - 116	2.1	EXWR00001002121
R 100 W Ex AISI316/PRIMED	60 x 60	116 - 116	1.9	EXWR00001002112
R 125 W Ex AISI316/AISI316	80 x 80	142 - 142	2.7	EXWR00001252121
R 125 W Ex AISI316/PRIMED	80 x 80	142 - 142	2.8	EXWR00001252112
R 150 W Ex AISI316/AISI316	90 x 90	166 - 166	3.5	EXWR00001502121
R 150 W Ex AISI316/PRIMED	90 x 90	166 - 166	3.5	EXWR00001502112



The product information provided by Roxtec does not release the purchaser of the Roxtec system, or part thereof, from the obligation to independently determine the suitability of the products for the intended process, installation and/or use.

Roxtec gives no guarantee for the Roxtec system or any part thereof and assumes no liability for any loss or damage whatsoever, whether direct, indirect, consequential, loss of profit or otherwise, occurred or caused by the Roxtec systems or installations containing components not manufactured by an authorized manufacturer and/or occurred or caused by the use of the Roxtec system in a manner or for an application other than for which the Roxtec system was designed or intended.

Roxtec expressly excludes any implied warranties of merchantability and fitness for a particular purpose and all other express or implied representations and warranties provided by statute or common law. User determines suitability of the Roxtec system for intended use and assumes all risk and liability in connection therewith. In no event shall Roxtec be liable for indirect, consequential, punitive, special, exemplary or incidental damages or losses.

The Roxtec products are offered and sold in accordance with the conditions of the Roxtec General Terms of Sales. The latest version of the Roxtec General Terms of Sales can be downloaded from <https://www.roxtec.com/en/about-us/about-roxtec/general-terms-of-sales/>

We reserve the right to make changes to the product and technical information without further notice. Any errors in print or entry are no claims for indemnity. The content of this publication is the property of Roxtec International AB and is protected by copyright.

This document was generated on: 2024-04-05